

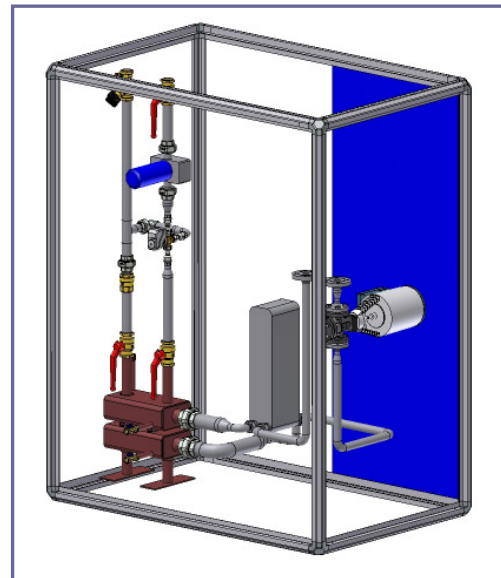
## Fernwärmestation UST-PWTG-H

Die Ausführung der **Typenreihe UST-PWTG-H** mit einem Plattenwärmetauscher ist in **allen Fernwärmenetzen** einsetzbar.

Dank der **feinabgestuften Baureihen der gelöteten Plattenwärmetauscher PWTG** (Fernwärmetauscher) sind diese geeignet für Einfamilien-, Mehrfamilien- bis hin zu Geschäftshäusern.

### Max. Betriebsbedingungen

Primärseitig	Druck	PN6-PN40
	Temperatur	200 °C
Sekundärseitig	Druck	PN6/10
	Temperatur	100 °C



### Material

Plattenwärmetauscher Edelstahl mit Kupferlot 99.9% oder Nickellot

### Ausführung

- **Leistung von 15-500kW** (höhere Leistung auf Anfrage)
- inkl. komplette Verrohrung
- inkl. massivem Profilrahmen
- inkl. Regelgerät mit Verdrahtung

### Optionen

- Wärmezähler, Differenzdruckregler / Volumenstrombegrenzer, Messstellen usw.
- mehrere Heizgruppen
- Gehäuse
- Isolation

## Optimierte wärmetechnische Komponenten

Durch die modulare Ausführung der gelöteten Plattenwärmetauscher ist eine wärmetechnische Optimierung gewährleistet, damit eine **Grädigkeit von 2-5 °C** (je nach Anforderung) erreicht werden kann.

## Abmessungen

