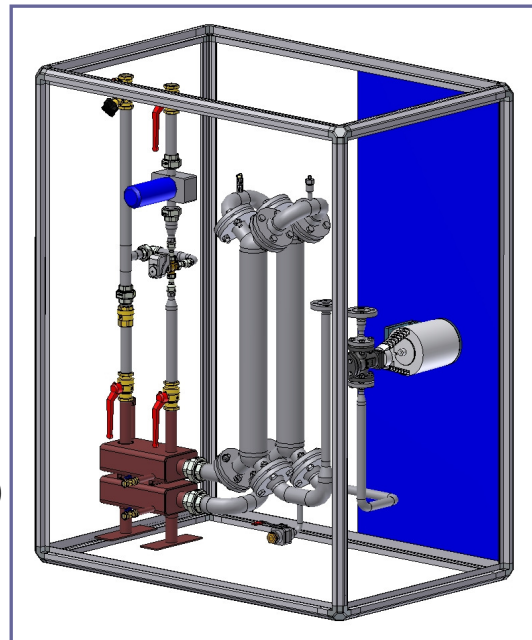


## Fernwärmestation UST-JAD-H

Die Ausführung der Typenreihe UST-JAD-H ist in **allen Fernwärmenetzen, die hohen Anforderungen ausgesetzt sind**, einsetzbar. Der Fernwärmetauscher ist ein klassischer Rohrbündel-Wärmetauscher JAD. Dank der modularen Bauweise der Rohrbündel-Wärmetauscher (Fernwärmetauscher) sind diese geeignet für Einfamilien-, Mehrfamilien- bis hin zu Geschäftshäusern.

### Max. Betriebsbedingungen

Primärseitig	Druck	PN6-PN40
	Temperatur	200°C
Sekundärseitig	Druck	PN6/10
	Temperatur	100°C



### Material

Wärmetauscher JAD     Edelstahl / Flansche C-Stahl

### Ausführung

- Leistung von 15-500kW (höhere Leistung auf Anfrage)
- inkl. komplette Verrohrung
- inkl. massivem Profilrahmen
- inkl. Regelgerät mit Verdrahtung

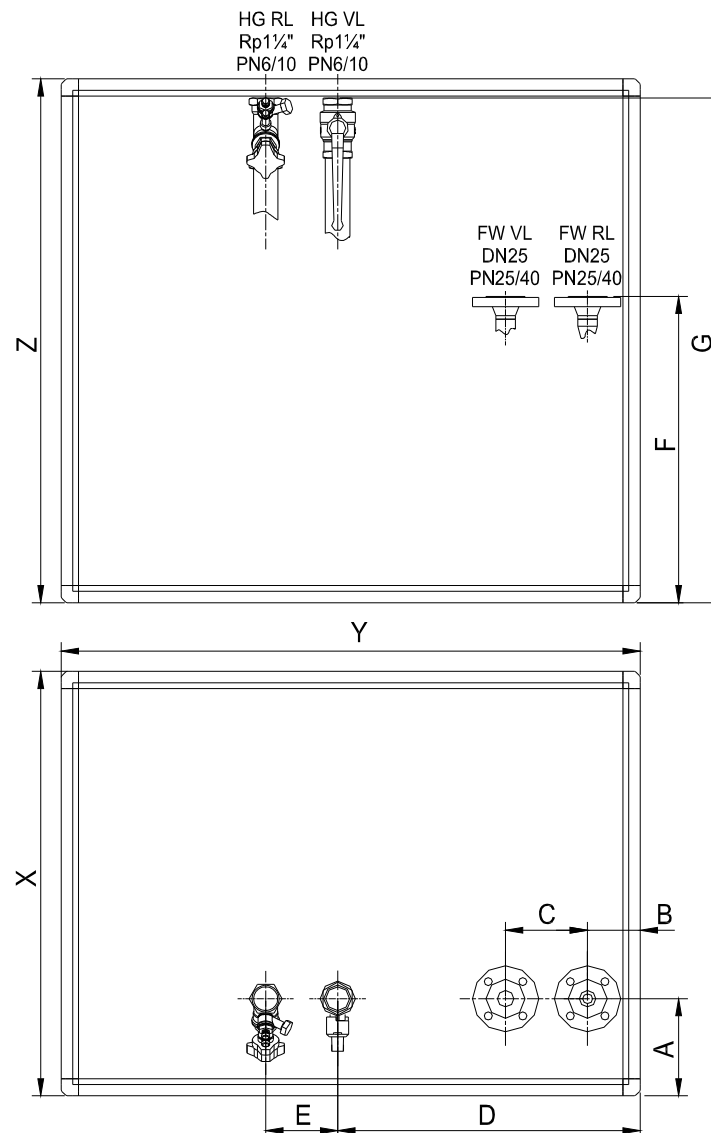
### Optionen

- Wärmezähler, Differenzdruckregler / Volumenstrombegrenzer, Messstellen usw.
- mehrere Heizgruppen
- Gehäuse
- Isolation

## Optimierte wärmetechnische Komponenten

Durch die modulare Ausführung des Rohrbündel-Wärmetauscher JAD ist eine wärmetechnische Optimierung gewährleistet, damit eine **Grädigkeit von 2-5°C** (je nach Anforderung) erreicht werden kann.

## Abmessungen



Bezeichnung	A	B	C	D	E	F	G	X	Y	Z
Masse [mm]	340	200	170	1115	220	1075	1770	960	1490	1840