

## **Fernwärmestation UST-HR(Z) mit Doppel-Registerboiler**

Die Ausführung der Typenreihe UST-HR(Z) ist in **allen Fernwärmenetzen, die hohen Anforderungen ausgesetzt sind**, einsetzbar. Der **Doppelrohr-Wärmetauscher WUF** ist speziell für Fernwärmenetze **mit hohen Drücken entwickelt worden**. Dank der **modularen Bauweise der Doppelrohr-Wärmetauscher WUF** (Fernwärmetauscher) sind diese geeignet für Einfamilien-, Mehrfamilien- bis hin zu Geschäftshäusern. Die Brauchwarmwasserladung erfolgt über einen innenliegenden Rohrwendel mit **grosser Austauschfläche** (Doppel-Registerboiler).



### **Max. Betriebsbedingungen**

Primärseitig	Druck	PN6 - PN40
	Temperatur	200 °C
Sekundärseitig	Druck	PN6/10
	Temperatur	100 °C

### **Material**

Wärmetauscher WUF	C-Stahl
Doppel-Registerboiler	C-Stahl emailliert (optional in Edelstahl)

### **Ausführung**

- **Leistung von 15-500kW** (höhere Leistung auf Anfrage)
- Schichtenspeicher 300l bis 1'000l (grössere Volumen auf Anfrage)
- inkl. komplette Verrohrung
- inkl. Regelgerät mit Verdrahtung

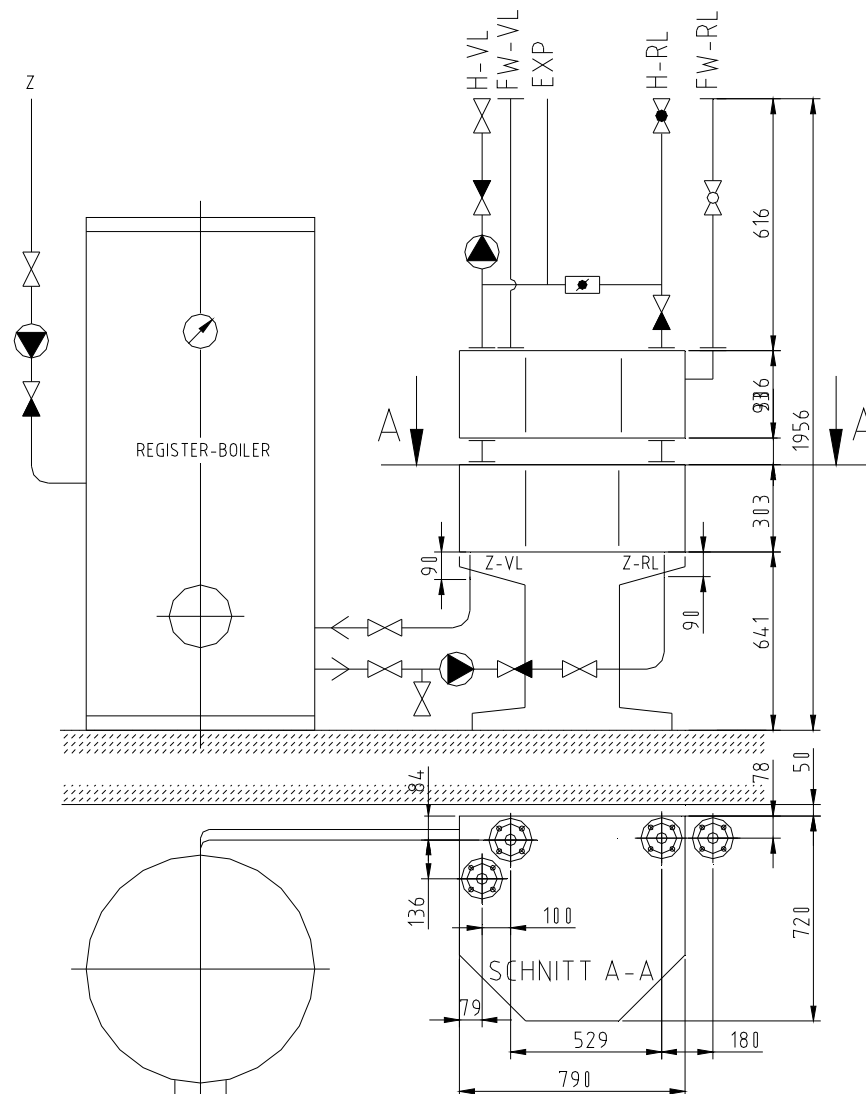
### **Optionen**

- Wärmezähler, Differenzdruckregler / Volumenstrombegrenzer, Messstellen usw.
- mehrere Heizgruppen
- Zirkulation
- Gehäuse
- Isolation

## Optimierte wärmetechnische Komponenten

Durch die modulare Ausführung des Doppelrohrwärmetauschers WUF ist eine wärmetechnische Optimierung gewährleistet, damit eine **Grädigkeit von 2-5°C** (je nach Anforderung) erreicht werden kann.

## Abmessungen



Andere Abmessungen für Leistungen über ca. 150kW sind auf Anfrage erhältlich.