

Fernwärmestation UST-B(Z) mit Schichtenspeicher

Die Ausführung der **Typenreihe UST-B(Z)** ist in **allen Fernwärmenetzen, die hohen Anforderungen ausgesetzt sind**, einsetzbar. Der **Doppelrohr-Wärmetauscher WUF** ist speziell für Fernwärmenetze **mit hohen Drücken** entwickelt worden. Dank der **modularen Bauweise der Doppelrohr-Wärmetauscher WUF** (Fernwärmetauscher) sind diese geeignet für Einfamilien-, Mehrfamilien- bis hin zu Geschäftshäusern. Die Brauchwarmwasserladung erfolgt ebenfalls über einen **Doppelrohr-Wärmetauscher WUB**.



Max. Betriebsbedingungen

Primärseitig	Druck	PN6-PN40
	Temperatur	200 °C
Sekundärseitig	Druck	PN6/10
	Temperatur	100 °C

Material

Wärmetauscher WUF	C-Stahl
Wärmetauscher WUB	C-Stahl / Edelstahl
Schichtenspeicher	Edelstahl

Ausführung

- **Leistung von 15-500kW** (höhere Leistung auf Anfrage)
- Schichtenspeicher 300l bis 1'000l (grössere Volumen auf Anfrage)
- inkl. komplette Verrohrung
- inkl. Regelgerät mit Verdrahtung

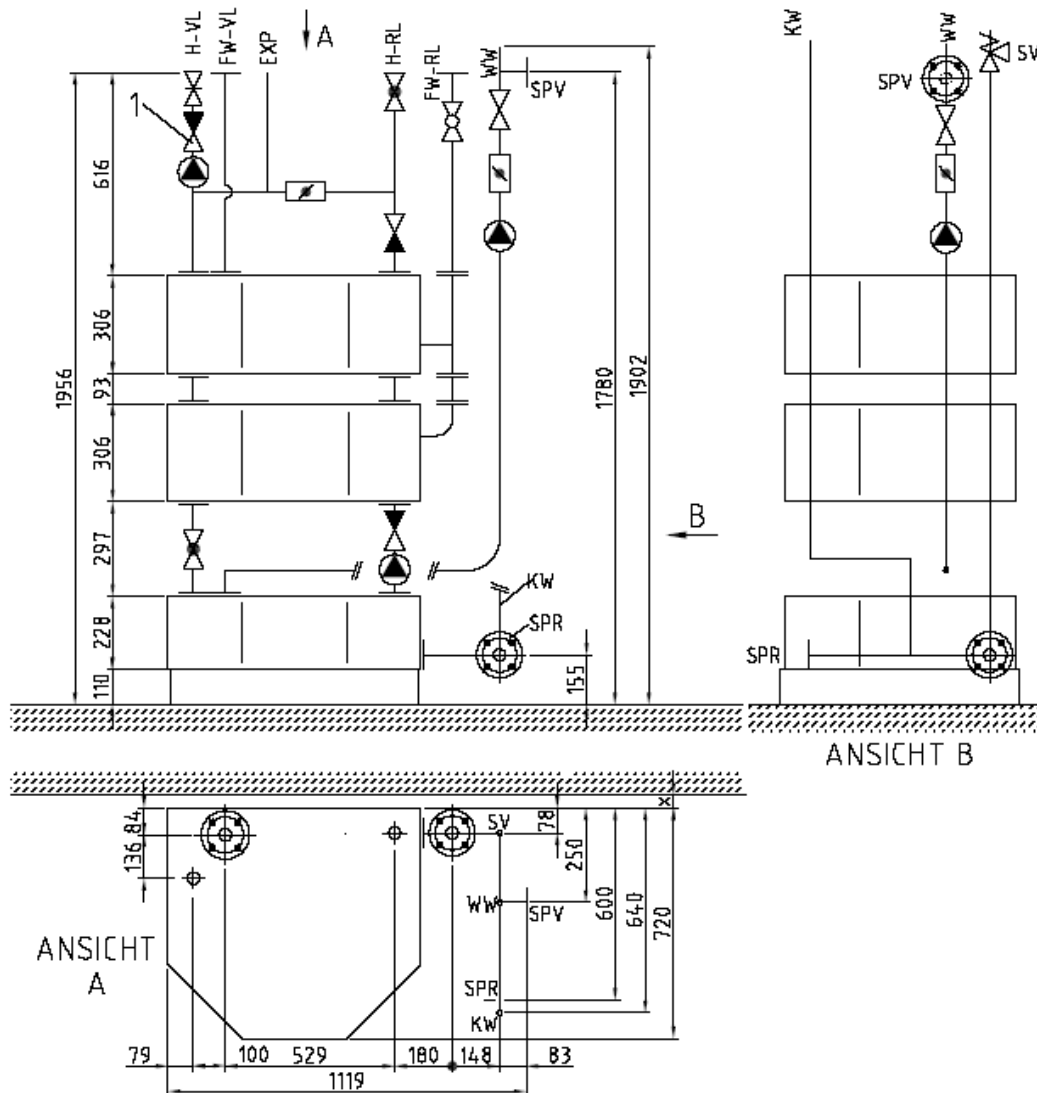
Optionen

- Wärmezähler, Differenzdruckregler / Volumenstrombegrenzer, Messstellen usw.
- mehrere Heizgruppen
- Zirkulation
- Gehäuse mit Profilrahmen
- Isolation

Optimierte wärmetechnische Komponenten

Durch die modulare Ausführung der Doppelrohrwärmetauscher WUF & WUB ist eine wärmetechnische Optimierung gewährleistet, damit eine **Grädigkeit von 2-5°C** (je nach Anforderung) erreicht werden kann.

Abmessungen



Die Abmessung des Schichtenspeicher ist auf einem separaten Datenblatt erhältlich. Andere Abmessungen für Leistungen über ca. 150kW sind auf Anfrage erhältlich.